

Ficha Técnica

Sapatilha Las Vegas

Ref^a.: 51977

Mod.: LAS VEGAS S1 P ESD SRC

Revisão 00



Especificações Técnicas

- Sapato em pele camurça, de 1,8 a 2 mm de espessura.
 - Forro em tecido muito transpirável e resistente à abrasão.
 - Calçado sem componentes metálicos (100% METAL FREE).
 - Calçado com inserção de tecido reflector.
 - Língua macia, forrada e acolchoada.
 - Biqueira de Protecção não metálica, em composite à base de polímeros, resistente a 200J.
 - Palmilha anti perfuração não metálica, resistente a perfuração até 1100N (P).
 - Sola em poliuretano de tripla densidade anti-estática.
 - O sapato satisfaz o requisito segundo IEC 61340-4-3:2017 (IEC 61340-5-1:2016) para a resistência eléctrica ESD.
 - Suporte anti torsão.
 - Palmilha interior 5000, três componentes extra confortáveis, transpirável, removível, anatómica, absorvente, com protecção ESD e anti bacteriana.
 - Resistente ao deslizamento (SRC).
 - Anti-estática (A).
 - Sola resistente a hidrocarbonetos (FO).
 - Absorção de energia no tacão (E).
 - Calçado com baixa resistência eléctrica (ESD).
- Ajuste: 11
- Peso: 495gr (1 pé, tamanho 42)
- Tamanhos disponíveis: 36 a 47

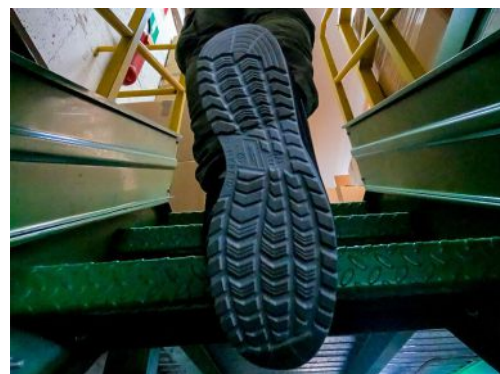
Campo de Aplicação

- Recomendado para componentes, automação, Carpintaria Metálica e de Madeira, Logística e Indústria Ligeira e Sectores ESD.

Acessórios e Equipamentos Complementares

Normas e Simbologia

- EN 20345:2012
- S1P SRC ESD



» Mais Informação, consulte www.hrgroup.pt,
» produtos » normas e simbologias.